



# LIVRET D'ACCUEIL



[www.triomphe-securite.fr](http://www.triomphe-securite.fr)

BIENVENUE AU SEIN DES ÉQUIPES DU LEADER FRANÇAIS DE LA SÉCURITÉ  
PRIVÉE DANS L'UNIVERS DU COMMERCE ET DES CENTRES COMMERCIAUX

PRÉVENTION | SURVEILLANCE HUMAINE | SÉCURITÉ INCENDIE | LUTTE CONTRE LA DÉMARQUE INCONNUE & LA FRAUDE



# LE MOT DU PRÉSIDENT

*« Bienvenue au sein du Groupe TRIOMPHE SÉCURITÉ.  
Vous intégrez une entreprise leader sur le marché  
de la sécurité privée des biens et des personnes en France.*

*Notre secteur d'activité étant très spécifique, nous avons souhaité  
vous communiquer ce livret d'accueil qui vous permettra  
d'exercer au mieux vos missions.*

*Notre leadership nous engage auprès de nos clients,  
ainsi nous mettons tout en œuvre afin de fournir une très haute  
qualité de service.*



*En tant que collaborateur (trice)  
de l'entreprise, nous comptons  
sur vous pour nous représenter  
auprès de nos clients  
au quotidien et faire preuve  
d'un professionnalisme  
et d'une vigilance exemplaires. »*

**WALID NAHRA,**  
PRÉSIDENT DU GROUPE  
TRIOMPHE SÉCURITÉ



# SOMMAIRE

LE MOT DU PRÉSIDENT .....	p.1
<b>L'ENTREPRISE .....</b>	<b>p.3</b>
L'HISTOIRE .....	p.4
CARTE D'IDENTITÉ .....	p.7
NOS MÉTIERS .....	p.8
NOS SECTEURS D'ACTIVITÉ .....	p.9
NOS AGENCES .....	p.10
<b>LES VALEURS DU GROUPE .....</b>	<b>p.11</b>
UN ENSEMBLE DE VALEURS FORTES .....	p.12
ENGAGEMENT QUALITÉ .....	p.13
VALORISATION ET FIDÉLISATION DES RESSOURCES HUMAINES .....	p.14
CONFORMITÉ RÈGLEMENTAIRE .....	p.16
DÉMARCHE RSE .....	p.16
<b>VOTRE ARRIVÉE DANS L'ENTREPRISE .....</b>	<b>p.17</b>
VOTRE RESPONSABLE .....	p.18
VOS OBLIGATIONS .....	p.19
LA CHARTE PLANISTIQUE .....	p.20
SECRET PROFESSIONNEL, VISITE D'INFORMATION ET DE PRÉVENTION .....	p.21
TENUE, SALAIRE, ACOMPTES .....	p.21
COMETEWEB .....	p.22
<b>L'ENTREPRISE ET VOUS .....</b>	<b>p.23</b>
LA FORMATION .....	p.24
L'ENTRETIEN PROFESSIONNEL .....	p.25
LE CENTRE DE FORMATION EXIT CONSEIL .....	p.26
LES AVANTAGES DIVERS POUR LES SALARIÉS DU GROUPE .....	p.28
<b>VOTRE TRAVAIL EN SÉCURITÉ .....</b>	<b>p.29</b>
VOTRE TRAVAIL DANS LE RESPECT DE L'ENVIRONNEMENT .....	p.30
CONDUITE À TENIR EN CAS D'ACCIDENT .....	p.31
LES RISQUES LIÉS AUX PRODUITS CHIMIQUES .....	p.32
<b>NOUS JOINDRE .....</b>	<b>p.33</b>



# L'ENTREPRISE

| L'HISTOIRE | CARTE D'IDENTITÉ |

| NOS MÉTIERS |

| NOS SECTEURS D'ACTIVITÉ | NOS AGENCES |





# L'HISTOIRE

ELIAS NAHRA,  
FONDATEUR DU GROUPE  
TRIOMPHE SÉCURITÉ

“PASSION  
ET PROFESSIONNALISME”

Disparu brutalement en juillet 2020 à l'âge de 49 ans, Elias NAHRA, fondateur du Groupe Triomphe Sécurité et unanimement reconnu comme entrepreneur ambitieux aux talents exceptionnels, restera dans la mémoire de tous ceux qui ont croisé son chemin.

Son parcours depuis son arrivée en France à 20 ans, la croissance exceptionnelle du Groupe qu'il a créé à l'âge de 34 ans, témoignent d'une passion professionnelle unique pour son métier, avec des mots d'ordre inscrits dans le marbre de la ligne stratégique du groupe : spécialisation, expertise, qualité, exigence, écoute client, engagement et responsabilité.

## Né à Beyrouth au Liban le 20 mars 1971,

Elias NAHRA arrive en 1991 à Paris pour entamer ses études universitaires, qu'il finance avec un «job d'été» d'agent de sécurité. Rapidement, ses talents

d'organisateur, de meneur d'hommes, de manager soucieux de qualité s'affirment. La passion naissante pour ce métier de la sécurité privée le conduit à gravir les échelons, développant vite une expertise sensible et très appréciée : la lutte contre la démarque inconnue dans les surfaces commerciales.

En 2005, à 34 ans, c'est le grand saut : la création, avec ses frères Walid et Jean, de Triomphe Sécurité, spécialiste de la sécurité privée et de la sécurité incendie dans l'univers des centres commerciaux. Démarrée avec 20 agents, Triomphe Sécurité connaît rapidement une forte croissance. En 2015, le groupe entre dans le Top 10 des entreprises de sécurité privée françaises.

La formation des agents (avec la création en 2006 du centre de formation du Groupe : Exit Conseil), la qualité certifiée, la réactivité et un circuit court de déci-



sions et actions opérationnelles sont, pour Elias Nahra et le Groupe, les clés de la performance et de la croissance.

**En 15 ans, Elias Nahra a su faire du Groupe une réussite durable, incontestable et incontestée**

Ses plus grandes fierté et passion restaient ses équipes et la satisfaction de ses partenaires et clients.

Avec ses presque 3000 salariés en 2020, il avait un contact et une proximité exceptionnels parce qu'il plaçait au plus haut l'importance de l'homme dans l'entreprise.

Car malgré l'intégration essentielle de plus en plus de technologies en amont et en aval de la prestation humaine, ce sont les femmes et les hommes qui exercent ce métier qui restent et resteront l'alpha et l'omega d'une protection humaine privée efficace.

**Aujourd'hui, les orientations prises par le Comité de Direction restent dans la droite ligne stratégique tracée par Elias Nahra à l'horizon 2030 : la volonté affirmée de pérennité de l'entreprise avec le renforcement de "l'ADN MAISON" dans toutes ses composantes : excellence, réactivité, qualité, expertise et la valeur prioritaire accordée à l'ensemble des collaborateurs sans lesquels rien n'est possible en sécurité humaine.**



**“ NOTRE PLUS GRANDE FIDÉLITÉ À LA MÉMOIRE D'ELIAS CONSISTERA EN LA POURSUITE ET L'affirmation DÈS À PRÉSENT DES VALEURS ET EXPERTISES DE TRIOMPHE SÉCURITÉ, QUI SONT SEULES GARANTES DE L'AVENIR.”**

## LE CHEMIN PARCOURU DEPUIS 2005

<b>2020</b>	<p>Juillet : Disparition d'Elias Nahra, fondateur du Groupe</p> <p>Novembre : Nomination de son frère Walid Nahra à la présidence du Groupe</p> <p>Ouverture d'une agence à Béziers</p>	<p>CA 100 M€ 3000 salariés</p>
<b>2019</b>	Déménagement à Paris 14ème	<p>CA 97 M€</p>
<b>2018</b>	Le Groupe fait son entrée au sein de plusieurs grandes foncières françaises et européennes	<p>CA 91 M€</p>
<b>2017</b>	<p>Ouverture d'une agence Rhone-Alpes à Lyon.</p> <p>Création de la filiale TRIOMPHE EVENTS ET PROTECTION</p>	<p>CA 77 M€</p>
<b>2016</b>	<p>Le Groupe renforce ses positions auprès de 2 spécialistes européens de la distribution et centres commerciaux.</p> <p>Création de la filiale TRIOMPHE ELITE GUARD</p>	<p>CA 70 M€</p>
<b>2015</b>	Le Groupe entre au TOP 10 des entreprises de sécurité en France (classement Atlas de la Sécurité) et élargit ses activités avec la distribution spécialisée. Ouverture d'une agence à Marseille	<p>CA 53 M€</p>
<b>2014</b>	Le chiffre d'affaires du Groupe atteint 45 Millions d'Euros	<p>CA 45 M€</p>
<b>2012</b>	Elias Nahra élu «Manager de l'année» aux Trophées de la Sécurité Privée.	<p>CA 26 M€</p>
<b>2010</b>	Le Groupe fait son entrée au sein du 1er parc de loisirs européen	<p>CA 20 M€</p>
<b>2009</b>	Obtention de la certification Afnor « ES Qualisécurité »	
<b>2008</b>	Création du Groupe Triomphe Sécurité, dont le siège s'installe Rue de Vaugirard, au cœur de Paris	<p>CA 14 M€</p>
<b>2006</b>	Création d'Exit Conseil, Centre de formation en sécurité	
<b>2005</b>	Création de Triomphe Sécurité et Etoile Protection SARL	<p>20 salariés</p>

# CARTE D'IDENTITÉ

TRIOMPHE SÉCURITÉ,  
LEADER FRANÇAIS DE LA SÉCURITÉ DANS L'UNIVERS  
DU COMMERCE ET DES CENTRES COMMERCIAUX

Triomphe Sécurité est un acteur clé de la sécurité privée en France. L'entreprise s'est imposée comme le leader indépendant de la sécurité (sécurité humaine et sûreté) et affiche une croissance pérenne et constante.

N°1

DE LA SÉCURITÉ DANS  
L'UNIVERS DU COMMERCE &  
CENTRES COMMERCIAUX

+ de  
3000

SALARIÉS

+ de  
100

MILLIONS  
D'EUROS DE CA

+ de  
400

SITES CLIENTS  
DANS TOUTE LA FRANCE

7

## LES FORCES DE L'ENTREPRISE

- + NOTRE INDÉPENDANCE
- + UNE EXCELLENTE RÉACTIVITÉ  
GRÂCE À UN MAILLAGE NATIONAL  
AUTOUR DE L'AXE CENTRAL  
LILLE / ROUEN / PARIS / LYON /  
BÉZIERS / MARSEILLE
- + L'OPTIMISATION DES  
APTITUDES ET COMPÉTENCES  
DE NOS 3000 COLLABORATEURS



# NOS MÉTIERS

PRÉVENTION | SURVEILLANCE | SÉCURITÉ INCENDIE |  
LUTTE CONTRE LA DÉMARQUE INCONNUE |  
SÉCURITÉ ÉVÉNEMENTIELLE | PROTECTION |

UNE FILIALE DÉDIÉE POUR CHAQUE EXPERTISE



PRÉVENTION SÛRETÉ  
SÉCURITÉ INCENDIE



PROTECTION RAPPROCHÉE



SÉCURITÉ ÉVÉNEMENTIELLE



SÛRETÉ EN GSB

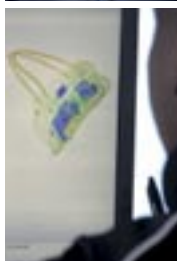


FORMATION EN SÉCURITÉ



## SÛRETÉ

AGENT DE SURVEILLANCE  
AGENT DE SÉCURITÉ ÉVÉNEMENTIELLE  
AGENT CYNOPHILE  
OPÉRATEUR RX  
AGENT MAGASIN ARRIÈRE-CAISSE  
AGENT PRÉ-VOL  
OPÉRATEUR VIDÉO  
CHEF DE POSTE  
AGENT DE PROTECTION RAPPROCHÉE

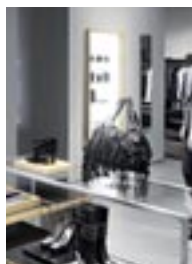


## INCENDIE

AGENT SSIAP1  
CHEF D'ÉQUIPE SSIAP2  
CHEF DE SERVICE SSIAP3

# NOS SECTEURS D'ACTIVITÉ

CENTRES COMMERCIAUX | GRANDE DISTRIBUTION | RETAIL |  
GRANDS MAGASINS | SURFACES SPÉCIALISÉES | MARQUES DE LUXE |  
PARCS DE LOISIRS | SIÈGES SOCIAUX ET IGH | ENTREPÔTS





# NOS AGENCES

ÉTABLISSEMENT PRINCIPAL : 75014 PARIS



41/45 BLD ROMAIN ROLLAND - IMMEUBLE FOCUS  
75014 PARIS

Aut. Adm. d'exercer n°AUT-075-2118-12-05-20190721904  
du 05/12/2019

10



16 RUE COTTIN  
69009 LYON

Aut. Adm. d'exercer  
n°AUT-069-2120-02-08-20210645632  
du 08/02/2021



255 AV. DU PRADO – BÂT C  
13008 MARSEILLE

Aut. Adm. d'exercer  
n°AUT-013-2115-08-18-20160551349  
du 18/08/2016



13 RUE DU DOCTEUR FLEMING  
34500 BEZIERS

Aut. Adm. d'exercer  
n°AUT-034-2119-12-16-20200767808 du  
16/12/2020



# NOS VALEURS

ENGAGEMENT QUALITÉ | VALORISATION  
& FIDÉLISATION DES RESSOURCES HUMAINES |  
| CONFORMITÉ RÈGLEMENTAIRE |  
| DÉMARCHE RSE |



# DES VALEURS FORTES

## ENGAGEMENTS CLIENTS ET MOTIVATION DES ÉQUIPES



12

La surveillance humaine est un métier dont les savoir-faire restent encore sous-valorisés et sous-estimés alors qu'ils sont de plus en plus indispensables et incontournables dans notre société moderne, et plus particulièrement dans les activités sensibles de la distribution et du commerce.

Le Groupe Triomphe Sécurité, depuis sa création, s'appuie sur un ensemble de valeurs fortes, autant d'atouts différentiels qui nous permettent de pérenniser la satisfaction de nos clients, avec tout le professionnalisme, l'expertise et la rigueur qui caractérisent le Groupe depuis sa création.

**ENGAGEMENT  
QUALITÉ**

**FIDÉLISATION  
& VALORISATION  
DES RESSOURCES  
HUMAINES**

**FORMATIONS  
QUALIFIANTES ET  
ÉVOLUTIONS DE  
CARRIÈRE**

**CONFORMITÉ  
RÈGLEMENTAIRE**

**DÉMARCHE  
RSE**

# ENGAGEMENT QUALITÉ

CERTIFICATION QUALISÉCURITÉ



Triomphe Sécurité est l'une des premières entreprises de sécurité privée à avoir été certifiée AFNOR ES QUALISECURITE en 2009.

Depuis, l'entreprise a toujours veillé au respect des process et porte un point d'honneur à mettre à jour annuellement ses engagements.

## NOS ENGAGEMENTS QUALISÉCURITÉ

PRENDRE EN COMPTE LA DEMANDE CLIENT | CONSEILLER LE CLIENT DANS LE CHOIX DE LA PRESTATION | PROPOSER UNE OFFRE COMMERCIALE ÉCRITE | DÉSIGNER UN RESPONSABLE D'EXPLOITATION POUR CHAQUE SITE | GARANTIR LA MISE EN ŒUVRE DE LA PRESTATION | GARANTIR LE SUIVI DE NOTRE PRESTATION | METTRE EN PLACE DES MOYENS DE CONTRÔLE | GARANTIR EN FIN DE CONTRAT LA PASSATION DE NOTRE PRESTATION

Un engagement de longue date pour la qualité, récompensé par AFNOR CERTIFICATION avec la remise en juin 2017 d'un Trophée ES QUALISECURITE à Elias NAHRA, Président fondateur du Groupe.



# VALORISATION & FIDÉLISATION DES RESSOURCES HUMAINES

LE CAPITAL HUMAIN, FORCE VIVE DU GROUPE

La fidélisation et la valorisation des ressources humaines sont les valeurs fondatrices du Groupe.

Nous mettons en œuvre tous les moyens nécessaires pour permettre à nos collaborateurs et collaboratrices d'être reconnu(e)s, et de s'épanouir socialement et professionnellement grâce à des formations valorisantes et de réelles perspectives d'évolution de carrière.

**Cette politique RH permet au groupe d'afficher :**

- **UNE FIDÉLITÉ EXCEPTIONNELLE DE LA PART DE NOS COLLABORATEURS : PLUS DE 150 SALARIÉS SONT PRÉSENTS DANS LE GROUPE DEPUIS PLUS DE 10 ANS.**

**METTRE À L'HONNEUR NOS COLLABORATEURS ET COLLABORATRICES**



ÉVÉNEMENT ANNUEL  
“LES MÉDAILLES  
DES 10 ANS DE FIDÉLITÉ”



## FORMATION CONTINUE & QUALIFIANTE POUR DES ÉVOLUTIONS DE CARRIÈRE

Le Groupe Triomphe Sécurité embauche avec la volonté de donner à ses recrues des perspectives d'évolution de carrière. Nombre de nos agents sont, au fil des années, devenus des chefs de site, des animateurs et encadrants sur lesquels repose la performance humaine du Groupe.

Pour permettre de tels itinéraires, le Groupe est très exigeant en matière de formation professionnelle et continue. Travailler au sein du Groupe GTS requiert motivation, mais aussi volonté d'évoluer, de se qualifier. Autant d'opportunités que propose, voire impose, notre service de Gestion des Ressources Humaines.

**SOYEZ AMBITIEUX,  
VOUS TROUVEREZ UNE PLACE  
D'AVENIR AU SEIN D'UN GROUPE  
EN EXPANSION RÉGULIÈRE**



# CONFORMITÉ RÉGLEMENTAIRE

## ÉTHIQUE & DÉONTOLOGIE



Exerçant un métier réglementé et encadré par la Loi, le GROUPE TRIOMPHE SECURITE accorde une importance toute particulière au respect de l'éthique et de la déontologie.



Le Groupe adhère au GROUPEMENT DES ENTREPRISES DE SÉCURITÉ, veille au strict respect des diverses législations sociales et s'engage dans la lutte contre le travail illégal.

**Walid NAHRA, Président du Groupe Triomphe Sécurité, est Vice-Président du GES** et Président du Collège C (Collège des grandes entreprises) du GES.

# DÉMARCHE RSE

## ECOVADIS | UNITED NATIONS GLOBAL COMPACT



Engagé de longue date dans une démarche de Responsabilité Sociétale des Entreprises, le Groupe Triomphe Sécurité adhère à ECOVADIS, Plateforme d'évaluation annuelle des performances RSE dans les domaines suivants : Environnement, Social & Droits de l'Homme, Éthique, Achats Responsables.



Dans la continuité, le Groupe adhère aux principes de "GLOBAL COMPACT UNITED NATIONS", la plus large initiative internationale d'engagement volontaire visant à inciter les entreprises du monde entier à adopter une attitude socialement responsable (principes relatifs aux droits de l'Homme, aux normes internationales du travail, à l'environnement et à la lutte contre la corruption).

# VOTRE ARRIVÉE DANS L'ENTREPRISE

| VOTRE RESPONSABLE | VOS OBLIGATIONS |  
| LA CHARTE PLANISTIQUE | SECRET PROFESSIONNEL |  
| VOTRE VISITE D'INFORMATION ET DE PRÉVENTION |  
| VOTRE TENUE | SALAIRE | ACOMPTES |  
| COMETEWEB |





# VOTRE RESPONSABLE

## LE RESPONSABLE D'EXPLOITATION OU VOTRE CHEF DE SITE



Un référent sera désigné dès votre embauche, il s'agira d'un **Responsable d'Exploitation**.

Votre responsable d'exploitation, ou éventuellement votre chef de site, reste votre contact unique tout au long de votre évolution au sein de l'entreprise.

Il a pour mission de vous accueillir, de vous aider, de vous informer et de vous guider dès votre arrivée.

Votre Responsable d'Exploitation vous sensibilise aux procédures à respecter sur site et est en charge d'établir votre planning mensuel. Il est votre contact principal dans l'entreprise et centralise toutes vos demandes.

18

# LES DOCUMENTS REMIS

## À VOTRE ARRIVÉE DANS L'ENTREPRISE

À la signature de votre contrat de travail, nous vous remettons :

- Votre carte professionnelle dématérialisée sous forme de badge
- Une tenue complète
- Le code de déontologie de poche



# VOS OBLIGATIONS

**SUR SITE**

**Sur site, vous devez avoir sur vous, à tout moment lorsque vous exercez :**



**VOTRE CARTE PROFESSIONNELLE  
MATÉRIALISÉE  
SOUS FORME DE BADGE**



**LE DOCUMENT ÉMANANT  
DU CNAPS  
(CARTE PROFESSIONNELLE  
DÉMATÉRIALISÉE)**



**UNE PIÈCE D'IDENTITÉ  
VALIDE  
ET VOUS AUTORISANT  
À TRAVAILLER  
SUR LE TERRITOIRE  
FRANÇAIS**



**UN SIGNE DISTINCTIF  
DE VOTRE APPARTENANCE  
À LA SOCIÉTÉ (PIN'S OU  
CRAVATE AVEC LOGO  
OU TENUE LOGOTÉE)**



**LE CODE DE DÉONTOLOGIE  
DES PERSONNES PHYSIQUES  
OU MORALES EXERÇANT  
UNE ACTIVITÉ PRIVÉE  
DE SÉCURITÉ**

**LE RÈGLEMENT INTÉRIEUR AINSI QUE LA CHARTE INFORMATIQUE  
SONT CONSULTABLES AU SIÈGE DE L'ENTREPRISE**

# LA CHARTE PLANISTIQUE



## PLANNING

Chaque mois, vous vous verrez remettre par mail, en main propre ou par courrier, votre planning. Un exemplaire de ce planning devra impérativement être retourné au bureau, dûment signé pour accusé de réception. **Sans retour sous 72h, il sera considéré comme reçu. Il ne pourra plus être contesté et devra être respecté.**



## ABSENCES ET RETARDS

**Toute absence ou retard doit impérativement être autorisé et justifié.**

Si c'est une maladie, faites-nous parvenir dans les 48h le certificat médical et toutes les prolongations d'arrêts de travail éventuelles.

**Les absences non justifiées entraînent des retenues sur salaire et sont passibles de sanctions conformément au règlement intérieur.**

**IMPORTANT : Pour des raisons d'organisation de l'exploitation, vous devez aviser sans délai votre supérieur hiérarchique de tout retard ou absence pour faciliter votre remplacement.**



## POINTAGE

Pour établir votre fiche de salaire mensuelle avec fiabilité, il est obligatoire de pointer sur site. Un classeur memento (qualité) contenant des feuilles mensuelles de pointage est à votre disposition sur chaque site. Une main courante électronique (GSAO) est également disponible sur la plupart des sites.

- Mettre votre nom de famille et votre prénom (pour distinguer les agents portant le même nom).

- Noter tous les jours vos heures d'arrivée et de départ ainsi que votre temps de pause.

- Signer impérativement la feuille de pointage afin d'éviter toutes contestations sur les jours travaillés.

**Envoyer la feuille de pointage chaque lundi conformément aux instructions données sur chaque site. Toute heure non pointée ne pourra être payée.**



## CONGÉS PAYÉS

Toute demande de congés payés doit être adressée par écrit auprès des services administratifs au moins deux mois avant la date de départ.

Les dates de départ en congés sont déterminées et acceptées en fonction des impératifs de la profession et en accord avec la hiérarchie.

**Les congés sont à solder chaque année avant le 31 mai.**

# SECRET PROFESSIONNEL

Vous êtes tenu(e) de ne divulguer aucun renseignement ou document dont vous pourriez avoir connaissance concernant l'entreprise et le client. Vous êtes tenu(e) à la plus grande discrétion.

## VISITE D'INFORMATION ET DE PRÉVENTION

Vous serez convoqué(e) à une Visite d'Information et de Prévention (visite médicale) auprès du Médecin du Travail. Un jour et une heure seront fixés et une convocation vous sera adressée. Cette visite est obligatoire et détermine votre aptitude à la tenue de votre poste de travail.

## VOTRE TENUE

Vous devez assurer votre service vêtu(e) d'une tenue professionnelle conforme au cahier des charges du client. Cette tenue doit être entretenue.

**Au regard des consignes applicables dans l'entreprise, vous devez dans l'exercice de vos fonctions avoir une tenue impeccable ainsi qu'une présentation irréprochable, conformément aux consignes annexées à votre contrat de travail.**

21

## SALAIRE

Les salaires pratiqués par l'entreprise le sont conformément à la Convention Collective Nationale en vigueur et en adéquation avec les différents barèmes prévus par la profession et imposés par la réglementation.

**Les virements de salaires sont effectués entre le 10 et le 12 de chaque mois et les bulletins transmis dans le même temps.**

## ACOMPTES

Les demandes d'acompte doivent impérativement être produites auprès des services administratifs avant le 22 de chaque mois (ou le vendredi précédant le 22) sous peine de ne pouvoir être enregistrées.

**Le montant de l'acompte ne peut dépasser le salaire. Les demandes doivent être adressées par écrit obligatoirement, de préférence par mail à l'adresse prévue à cet effet (voir p.35 : NOUS JOINDRE)**

# COMETEWEB

## VOTRE ESPACE AGENT EN LIGNE ET SUR SMARTPHONE

Un portail intranet ainsi qu'une application smartphone sont en cours de mise en place sur l'année 2021 pour l'ensemble des agents du Groupe, et vous permettent de communiquer plus facilement avec nos services administratifs.

Vous pouvez ainsi :

- Consulter vos informations personnelles
- Consulter et imprimer vos plannings
- Faire des demandes d'acompte, de congés, etc
- Consulter directement depuis votre mobile les réponses à vos demandes



**A NOTER : ces nouveaux outils sont, au 1er semestre 2021, en cours de déploiement pour l'ensemble des agents du Groupe.**

Vérifiez auprès de votre responsable ou des services administratifs la disponibilité de COMETEWEB.



# L'ENTREPRISE ET VOUS

- | LA FORMATION | L'ENTRETIEN PROFESSIONNEL |
- | LE CENTRE DE FORMATION EXIT CONSEIL |
- | LES AVANTAGES DIVERS POUR LES SALARIÉS DU GROUPE |



# LA FORMATION

AU SEIN DU GROUPE TRIOMPHE SÉCURITÉ



**L'entreprise accorde une importance majeure à la formation professionnelle qui peut s'articuler autour de différents types d'actions :**

**Les demandes de formation doivent être déposées par écrit auprès du service Formation.**

## LE PLAN DE DÉVELOPPEMENT DES COMPÉTENCES

L'établissement du plan de développement des compétences s'effectue autour de 2 axes.

- Les actions de formation obligatoires, c'est-à-dire celles qui conditionnent l'exercice de vos missions en tant que salarié en application de dispositions légales et réglementaires.
- Les actions de formation non obligatoires qui consistent à vous faire gagner des compétences pour évoluer ensuite professionnellement.

## LE COMPTE PERSONNEL DE FORMATION

L'objectif du Compte Personnel de formation (CPF) est de permettre à toute personne, quel que soit son statut ou son âge, d'évoluer au cours de sa vie professionnelle et de sécuriser son parcours en se formant et en se qualifiant.

Vous devez vous rendre sur le site : [www.moncompteactivite.gouv.fr](http://www.moncompteactivite.gouv.fr) afin de procéder à votre inscription.

## LE CONTRAT DE PROFESSIONNALISATION

Instrument d'insertion professionnelle efficace, le contrat de professionnalisation s'adresse aux candidats :

- de moins de 26 ans
- inscrits au Pôle Emploi.

Ce dispositif leur permet d'accéder de façon privilégiée à la formation.

25

# L'ENTRETIEN PROFESSIONNEL

## POUR FAIRE LE POINT SUR VOTRE ÉVOLUTION DE CARRIÈRE

Un entretien professionnel vous sera proposé tous les 3 ans et un état des lieux récapitulatif tous les 6 ans.

Ces entretiens sont un moment d'échange entre vous et TRIOMPHE SÉCURITÉ pour faire le point sur votre évolution, vos besoins de formation et vos souhaits de mobilité. Leur objectif est de recueillir vos souhaits d'évolution et de les concilier avec la stratégie de l'entreprise.

**+** SUIVI DES PARCOURS  
PROFESSIONNELS & COMITÉ DE  
CARRIÈRE AVEC PRIORITÉ  
DONNÉE À LA PROMOTION  
INTERNE

**+** ENTRETIENS PROFESSIONNELS  
EN RELATION DE PROXIMITÉ

# EXIT CONSEIL

LE CENTRE DE FORMATION DU GROUPE



26

Créé en 2006, EXIT CONSEIL, le centre de formation du Groupe Triomphe Sécurité est situé à CROISSY BEAUBOURG (77) et spécialisé dans les formations en sécurité et sécurité au travail. Il forme en priorité les salariés du Groupe et l'ensemble de nos actions de formations sont réalisées en partenariat avec les équipes d'EXIT CONSEIL.

*«Notre mission consiste à apporter aux stagiaires et à tous les intervenants une approche bienveillante et pédagogique des connaissances en sécurité privée. Le tout dans un cadre respectueux des réglementations en vigueur, avec des conditions matérielles optimales, à l'écoute des stagiaires, formateurs, jurys et contrôleurs pour évoluer constamment en qualités humaines et professionnelles. Notre équipe est profondément impliquée en ce sens et au quotidien.»*

JENNIFER EGO, RESPONSABLE DU CENTRE DE FORMATION

1650

AGENTS FORMÉS  
PAR AN

800  
m<sup>2</sup>

D'ESPACES  
PÉDAGOGIQUES  
(8 SALLES DE COURS  
ET 1 DOJO)

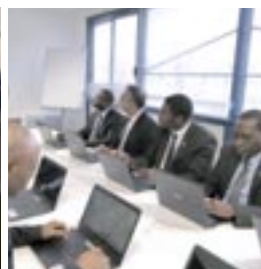
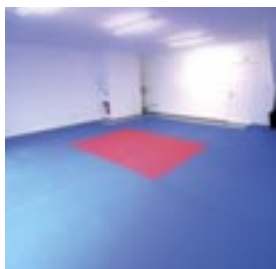
100%

DE TAUX DE RÉUSSITE  
AU TFP APS  
EN 2020



## PRINCIPALES FORMATIONS DISPENSÉES PAR EXIT CONSEIL

MAC & TFP APS | SSIAP 1 à 3 | H0B0 | BS/BE MANŒUVRE | SST & MAC SST | LUTTE CONTRE LA DÉMARQUE INCONNUE | ACCOMPAGNEMENT DES PERSONNES EN SITUATION DE HANDICAP | MONTÉE EN COMPÉTENCES | DOCUMENTATION DANS LA SÉCURITÉ PRIVÉE (RX ET RECYCLAGE SUR NOTRE CENTRE VIA NOTRE PARTENAIRE CCONFORM POUR LES AGENTS DISNEY DU GROUPE TRIOMPHE)



27

## PLUS DE 800 m² DÉDIÉS À LA SÉCURITÉ

8 SALLES DE COURS SPACIEUSES ADAPTÉES À L'ENSEIGNEMENT THÉORIQUE (VIDÉO PROJECTION) | 1 SALLE POUR LES ENTRAÎNEMENTS PRATIQUES | 2 SALLES DE REPOS | AIRE DE FEU ET PC DE SÉCURITÉ «GRANDEUR NATURE» DISPOSANT D'UN SSI | LIVRETS, VIDÉOS,...



**EXIT**  
*Conseil*

CENTRE DE FORMATION EN SÉCURITÉ  
GROUPE TRIOMPHE SÉCURITÉ

56 Bld Courcerin - Bât 15 à 17  
77183 Croissy-Beaubourg  
Tél. 01 69 04 17 43  
[contact@exit-conseil.fr](mailto:contact@exit-conseil.fr)  
[www.exit-conseil.fr](http://www.exit-conseil.fr)

Aut. d'exercice CNAPS n° FOR-77-2022-01-20-20170587568 du 20 janvier 2017 – Art. L612-14 du LIVRE VI DU CSI : L'autorisation d'exercice ne confère aucune prérogative de puissance publique à l'entreprise ou aux personnes qui en bénéficient.



La certification qualité a été délivrée à Exit Conseil au titre de la catégorie d'actions suivante : actions de formation.

# LES AVANTAGES SOCIAUX ET AUTRES

POUR LES SALARIÉS DU GROUPE

Intégrer Triomphe Sécurité vous donne accès à de nombreux avantages :



La liste des accords d'entreprise est consultable par voie d'affichage.

- Prévoyance santé risques lourds AG2R
- Mutuelle de Santé AG2R
- Participation aux bénéfices de l'entreprise
- Dispositif Action Logement
- Avantages divers liés au Comité Social et Economique (CSE) : réductions, voyages,...
- Chèques-Cadeaux

## → DISPOSITIF ACTION LOGEMENT : DES AIDES VARIÉES AUTOUR DU LOGEMENT



Un prêt à taux préférentiel pour acquérir votre logement principal



Un prêt travaux ou des aides à caractère social



Une offre de logements locatifs

**Pour toute question concernant le dispositif ACTION LOGEMENT**, veuillez contacter votre agence Action logement dont vous trouverez les coordonnées sur le site d'Action Logement : [www.actionlogement.fr](http://www.actionlogement.fr)

**Autre liens utiles :** [www.demande-logement-social.gouv.fr](http://www.demande-logement-social.gouv.fr) ou [www.al-in.fr/#/deco](http://www.al-in.fr/#/deco)

# VOTRE TRAVAIL EN SÉCURITÉ

| VOTRE TRAVAIL DANS LE RESPECT DE L'ENVIRONNEMENT |

| CONDUITE À TENIR EN CAS D'ACCIDENT |

| LES RISQUES LIÉS AUX PRODUITS CHIMIQUES |



# VOTRE TRAVAIL DANS LE RESPECT DE L'ENVIRONNEMENT

CHAQUE GESTE COMPTE



Etre éco-responsable, c'est commencer à s'engager sur des gestes simples et indispensables face aux enjeux environnementaux et climatiques auxquels nous devons faire face.

DÈS MAINTENANT, ENTREZ DANS CETTE DÉMARCHE CITOYENNE CAR CHAQUE GESTE COMPTE.



Pensez à éteindre la lumière en quittant une pièce



L'eau est précieuse, pensez à optimiser son utilisation



Triez vos déchets afin de contribuer à la protection de la planète



L'économie d'énergie est l'affaire de tous, restez vigilants quant aux pratiques de vos collègues



Eteignez votre ordinateur tous les soirs avant de quitter le bureau



Ordinateur, téléphone, ampoules, papier, cartouches d'encre... les fournitures de bureau en entreprise doivent, comme à la maison, être recyclées par des filières adaptées.



Afin de garder la chaleur en hiver, fermez les fenêtres pendant la journée



Afin d'optimiser le chauffage de votre espace de travail, pensez à ne pas encombrer votre bureau



Evitez d'imprimer les mails ou autres documents lorsque cela n'est pas indispensable.

# CONDUITE À TENIR EN CAS D'ACCIDENT

CHAQUE MINUTE COMPTE

**Si vous êtes TÉMOIN d'un accident,  
GARDEZ VOTRE CALME ET AYEZ LES BONS RÉFLEXES :**



## ALERTER

En prévenant un secouriste de l'entreprise ou un responsable  
En appelant immédiatement les secours : **18** ou **112** ou **15**

Dans les messages d'alerte, précisez :

- Votre identité et le lieu de l'accident
- La nature de l'accident (chute de hauteur, chariot renversé, ...)
- Le nombre de victimes
- L'état de la/des victime(s)
- Les actions déjà entreprises

**NE JAMAIS RACCROCHER LE PREMIER**

**S'ASSURER QUE L'ALERTE A BIEN ÉTÉ DONNÉE**

**ENVOYER UNE PERSONNE AU DEVANT DES SECOURS**

**NE JAMAIS VÉHICULER UN COLLÈGUE JUSQU'À L'HÔPITAL OU CHEZ LE MÉDECIN !**

**Si vous êtes VICTIME d'un accident, accident de travail ou de trajet :**

Vous devez informer votre Responsable d'Exploitation et/ou le service des Affaires Sociales de votre employeur immédiatement et au plus tard dans les 24h.

→  
Votre employeur vous transmet une feuille de soins pour prise en charge de vos frais de santé liés à votre accident.

→  
L'employeur se charge de transmettre la déclaration d'accident à la CPAM de votre domicile dans les 48h. **Attention : en cas de changement d'adresse, vous devez déclarer à nos services les coordonnées de la CPAM dont vous dépendez.** L'employeur adresse ensuite l'attestation de salaire à la CPAM pour prise en charge des IJSS dans les délais impartis.

# LES RISQUES LIÉS AUX PRODUITS CHIMIQUES

Ils sont partout et certains sont dangereux. Employés sans précaution, ils peuvent entraîner :



## DES ACCIDENTS

dégagement de gaz toxiques, projection de produits corrosifs, incendie, explosion...



## DES TROUBLES, VOIRE DES MALADIES

irritations, maux de tête



## DES DÉGÂTS MATÉRIELS

incendie, explosion, corrosion des structures



## DES POLLUTIONS

rejet de matières dangereuses dans l'eau, l'air ou le sol

### TROIS VOIES D'EXPOSITION

Au travail, vous pouvez être en contact avec un produit chimique :

#### ✚ EN LE RESPIRANT

inhaler des fumées, des poussières, des vapeurs,...

#### ✚ EN LE TOUCHANT

se contaminer avec un chiffon imbibé de solvant

#### ✚ EN L'AVALANT

ingérer accidentellement un produit conservé dans un emballage alimentaire, porter à la bouche des mains souillées, mordre un crayon,...

Ces trois voies d'exposition sont souvent simultanées. Par exemple, un aérosol peut à la fois pénétrer par les voies respiratoires, se déposer sur la peau et contaminer la bouche.

### LES PICTOGRAMMES DE RISQUES



Ces produits peuvent exploser, suivant le cas, au contact d'une flamme, d'une étincelle, d'électricité statique, sous l'effet de la chaleur, d'un choc, de frottements,...



Ces produits sont des gaz sous pression contenus dans un récipient. Certains peuvent exploser sous l'effet de la chaleur : il s'agit des gaz comprimés, des gaz liquéfiés et des gaz dissous. Les gaz liquéfiés réfrigérés peuvent, quant à eux, être responsables de brûlures ou de blessures liées au froid appelées brûlures et blessures cryogéniques.



Ces produits peuvent provoquer ou aggraver un incendie, ou même provoquer une explosion, s'ils sont en présence de produits inflammables. On les appelle des produits comburants.



Ces produits peuvent s'enflammer, suivant les cas :

- au contact d'une flamme, d'une étincelle, d'électricité statique...
- sous l'effet de la chaleur, de frottements..;
- au contact de l'air ;
- au contact de l'eau, s'ils dégagent des gaz inflammables (certains gaz s'enflamment spontanément, d'autres au contact d'une source d'énergie/ flamme, étincelle)



Ces produits sont corrosifs, suivant les cas :

- ils peuvent attaquer ou détruire les métaux
- ils rongent la peau et/ou les yeux en cas de contact ou de projection

# NOUS JOINDRE



Nous sommes joignables 7 jrs/7 et 24 h/24.

Les bureaux sont ouverts de 9h00 à 17h00 du lundi au vendredi et une plateforme téléphonique prend le relais lors des heures de fermeture.



Aut. Adm. d'exercer  
n°AUT-075-2118-12-05-20190721904  
du 05/12/2019

## BUREAUX PARISIENS

41/45 Bld Romain Rolland 75014 PARIS

Tél. 01 48 24 27 72 - [groupe@triomphe-securite.fr](mailto:groupe@triomphe-securite.fr)

Service Administration du Personnel : [adp@triomphe-securite.fr](mailto:adp@triomphe-securite.fr)

Pour joindre le Service Paie : [paie@triomphe-securite.fr](mailto:paie@triomphe-securite.fr)

Pour faire une demande d'acompte : [acomptes@triomphe-securite.fr](mailto:acomptes@triomphe-securite.fr)

Pour envoyer vos feuilles de pointage : [pointages@triomphe-securite.fr](mailto:pointages@triomphe-securite.fr)

Pour adresser une candidature : [recrutement@triomphe-securite.fr](mailto:recrutement@triomphe-securite.fr)



Aut. Adm. d'exercer  
n°AUT-013-2115-08-18-20160551349  
du 18/08/2016

## AGENCE DE MARSEILLE

255 Av. du Prado - Bât C - 13008 MARSEILLE

Tél : 04 91 49 98 72 - [sud-admin@triomphe-securite.fr](mailto:sud-admin@triomphe-securite.fr)



Aut. Adm. d'exercer  
n°AUT-069-2120-02-08-20210645632  
du 08/02/2021

## AGENCE DE LYON

16 rue Cottin 69009 LYON

Tél : 04 74 70 57 78 - [rhone-admin@triomphe-securite.fr](mailto:rhone-admin@triomphe-securite.fr)



Aut. Adm. d'exercer  
n°AUT-034-2119-12-16-20200767808  
du 16/12/2020

## AGENCE DE BEZIERS

13 rue du Docteur Fleming - Sis Résidence Le Patio 34500 BEZIERS

Tél. 01 48 24 27 72 - [occitanie-admin@triomphe-securite.fr](mailto:occitanie-admin@triomphe-securite.fr)

*(Merci de prendre rendez-vous par téléphone avant de passer)*



Aut. Adm. d'exercer  
n°AUT-091-2112-11-18-20130357259  
du 19/11/2013

## ETOILE PROTECTION

15 rue Maurice Barrès  
91700 SAINTE GENEVIEVE DES BOIS  
Tél : 01 60 16 18 55 - [contact@etoile-protection.fr](mailto:contact@etoile-protection.fr)  
ou [groupe@etoile-protection.fr](mailto:groupe@etoile-protection.fr)



Aut. Adm. d'exercer  
n° FOR-77-2022-01-20-20170587568  
du 20 janvier 2017

## EXIT CONSEIL

56 Bld Courcerin – Bât 15 à 17  
77183 Croissy Beaubourg  
Tél : 01 69 04 17 43 - [contact@exit-conseil.fr](mailto:contact@exit-conseil.fr)

*(Merci de prendre rendez-vous par téléphone avant de passer)*

## NUMÉROS D'URGENCE

SAMU .....	15
POMPIERS .....	18
POLICE .....	17
NUMERO GENERAL .....	112
URGENCE ATTAQUE TERRORISTE (sms uniquement) .....	114







Vous êtes le premier contact qu'une personne a en entrant sur un site, nous portons donc une attention particulière à vous sélectionner afin que vous créiez un environnement sûr et accueillant pour permettre aux clients et à leurs employés de travailler en toute sécurité.



41/45 BLD ROMAIN ROLLAND 75014 PARIS - TÉL. 01 48 24 27 72

[groupe@trionphe-securite.fr](mailto:groupe@trionphe-securite.fr)



[www.trionphe-securite.fr](http://www.trionphe-securite.fr)



retrouvez le Groupe sur  YouTube



Autorisation administrative d'exercer : n°AUT-075-2112-12-04-20130360188  
du 5/12/2013 - Art. L612-14 du Livre VI du CSI : L'autorisation d'exercice ne confère aucune prérogative de puissance publique à l'entreprise ou aux personnes qui en bénéficient.

